

三井住友アセットマネジメント株式会社 企画部  
東京都港区愛宕 2-5-1 愛宕グリーンヒルズ MORI タワー 28 階 〒105-6228  
Tel. 03-5405-0555 Fax. 03-5405-0666 <http://www.smam-jp.com>

## 組織改編および人事異動について

三井住友アセットマネジメント株式会社（代表取締役社長 松下隆史）は、下記のとおり、組織改編および役職員の人事異動を行うこととしましたので、お知らせいたします。

今回の組織改編においては、「フィデューシャリー・デューティー宣言」およびその施策である「フィデューシャリー・アクションプラン」の実践に向け、「運用力の強化」の観点から組織の見直しを行います。新しい組織体制につきましては、別紙 1 の新組織機構図をご参照ください。

### 記

#### 1. 組織改編（2016年10月1日付）

##### (1)企業調査グループ内に「スチュワードシップ推進室」を新設

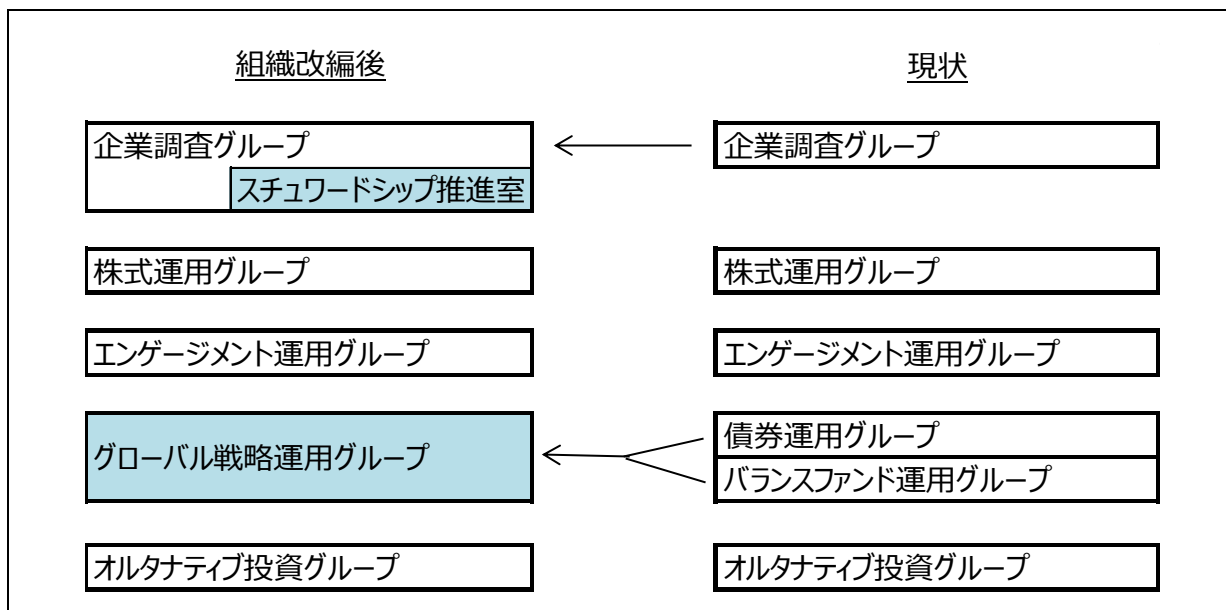
企業調査グループの一機能として実施していたスチュワードシップ活動の推進について、同グループ内に「スチュワードシップ推進室」を組織として新設し、「エンゲージメント方針の策定、推進」、「議決権等行使方針の策定、推進」、「SRI・ESGの調査分析」を同室の専管事項として一層の取組推進をはかります。

##### (2)債券運用グループとバランスファンド運用グループを統合し「グローバル戦略運用グループ」を新設

豊富な人材リソースを持ちプロダクトを多様化してきた債券運用グループと、債券と株式のバランス運用を手掛けるバランスファンド運用グループを統合し「グローバル戦略運用グループ」として、相互の運用のレベルアップをはかるとともに業務の効率化を行います。

当グループの新設により、自社運用・外部運用を問わず最適な運用を組み合わせた国際分散投資で、グローバル水準で優れた運用を提供する日本一の「グローバルアセンブラー」を目指し、お客さまの長期資産形成に貢献します。

運用組織の全体像



2. 執行役員の異動

下表の通り担当変更を行います。

(発令日：2016年10月1日)

新 担 当	旧 担 当	執 行 役 員
▽グローバル戦略運用グループ 総括担当	▽債券運用グループ 総括担当 ▽バランスファンド運用グループ 担当	今井 真吾 取締役 兼 専務執行役員
▽グローバル戦略運用グループ 担当	▽債券運用グループ 担当	文野 政和 執行役員

※変更後の各執行役員の担当は、別紙「3」担当役員一覧表をご参照。

3. 支店長・部長・ヘッドの異動

下表の通り人事異動を行います。

(発令日：2016年10月1日)

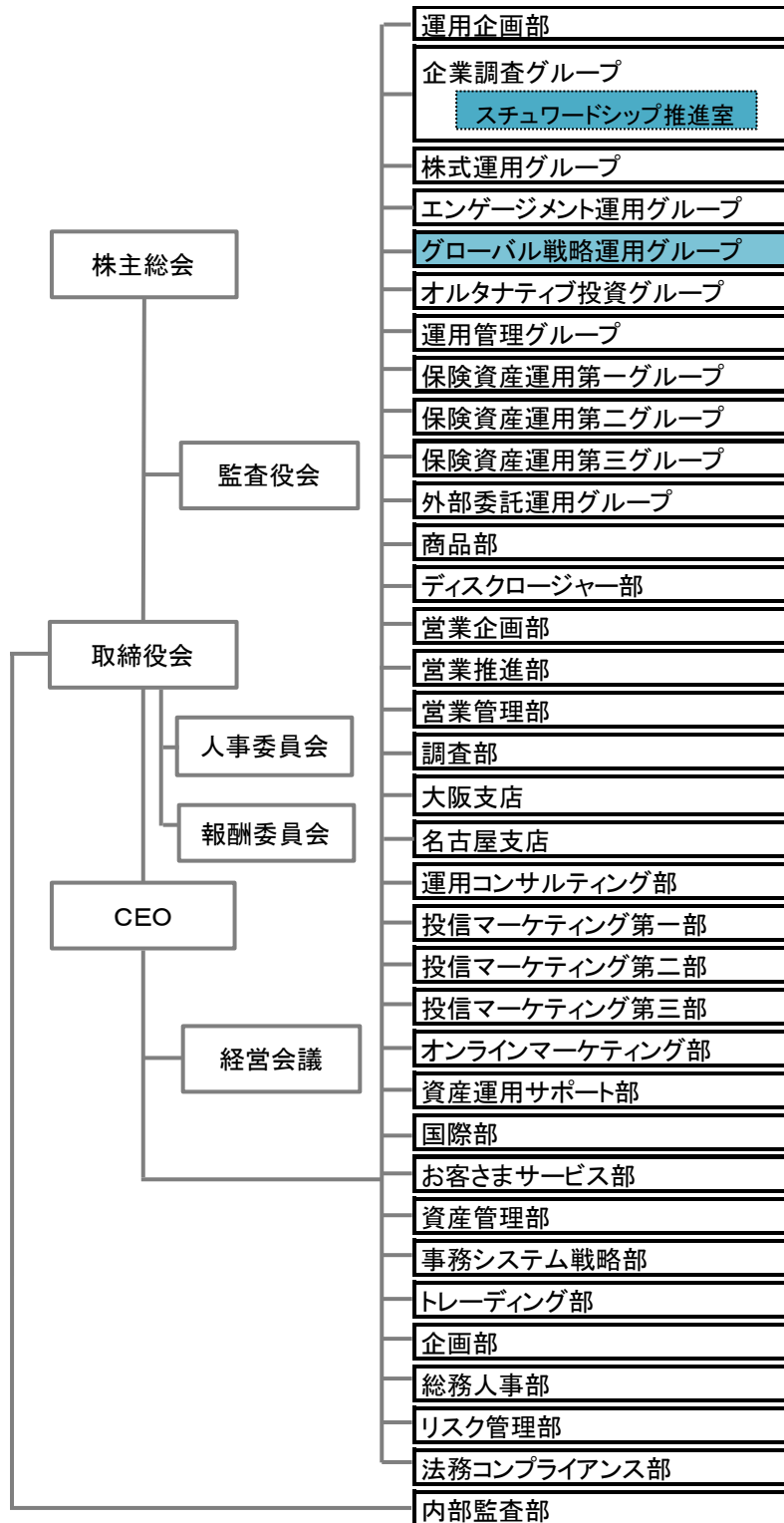
新 職	現 職	氏 名
▽グローバル戦略運用グループ 理事 兼 グローバル戦略運用グループ ヘッド 兼 保 険資産運用第二グループ シニアマネージャー	▽債券運用グループ 理事 兼 債券運用グ ループ 副ヘッド 兼 保険資産運用第二グル ープ シニアマネージャー	深代 潤
▽総務人事部 理事 兼 総務人事部長	▽総務人事部 理事	田中 博子
▽保険資産運用第二グループ ヘッド	▽総務人事部長	山本 博之

以上



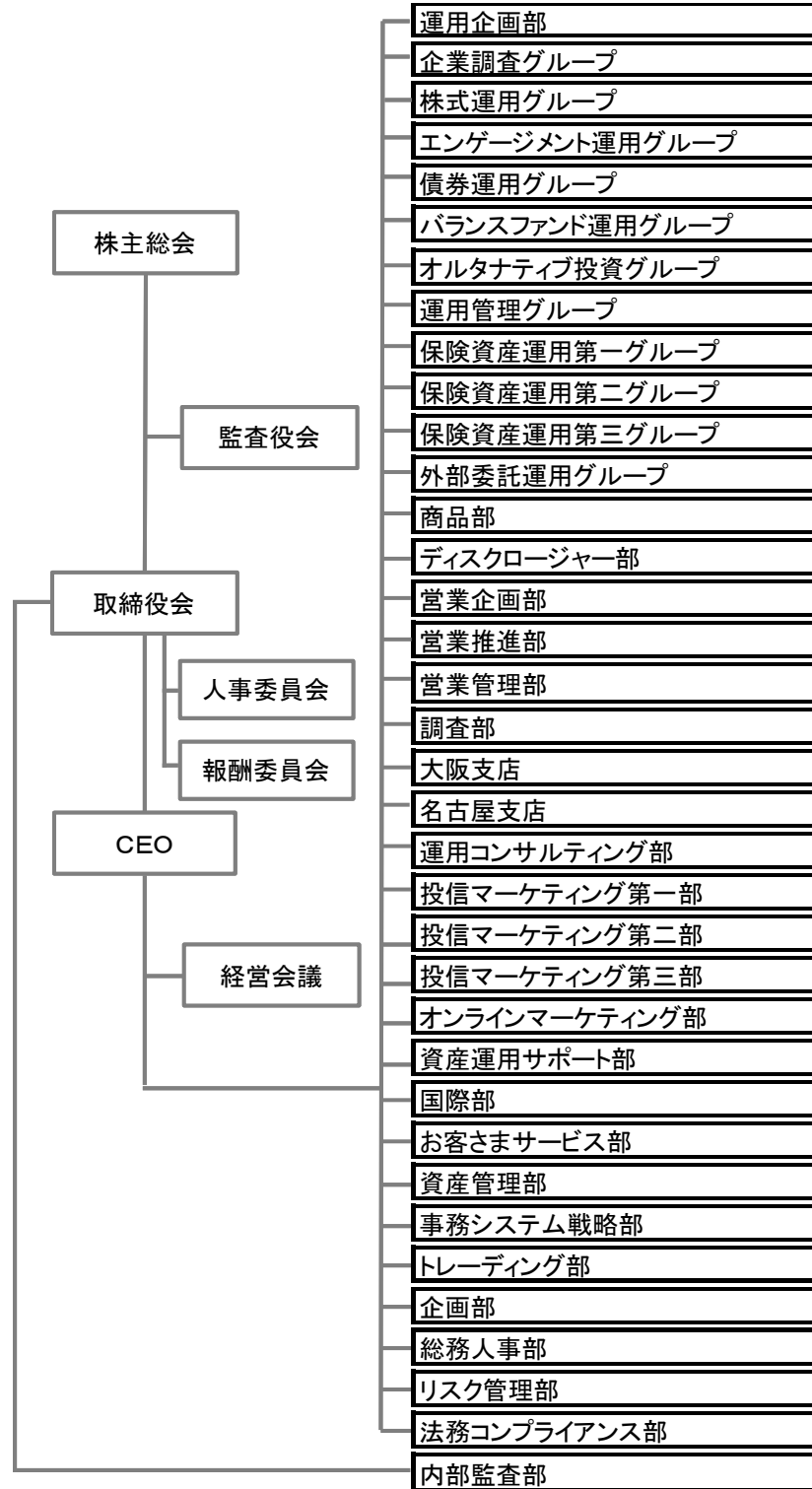
<別紙1> 新組織機構図（2016年10月1日付）

新



<別紙2> 旧組織機構図

旧



<別紙3> 担当役員一覧表

2016年10月1日付 新担当役員			
松下隆史 代表取締役社長CEO			
	総括	主担当	副担当
運用企画部	-	久米隆史執行役員	-
企業調査グループ	-	今井真吾取締役 兼 専務執行役員	-
エンゲージメント運用グループ			
オルタナティブ投資グループ			
運用管理グループ			
保険資産運用第一グループ			
保険資産運用第二グループ			
保険資産運用第三グループ			
調査部			
株式運用グループ	○	木下広一執行役員	-
グローバル戦略運用グループ	○	文野政和執行役員	-
外部委託運用グループ	-	伊木恒人執行役員	吉田智執行役員
商品部			-
ディスクロージャー部	-	井藤伸執行役員	-
営業管理部			
資産管理部			
営業企画部	-	上山修執行役員	-
営業推進部			
オンラインマーケティング部			
お客さまサービス部			
大阪支店	-	依田裕一朗 常務執行役員	-
名古屋支店	-	後藤富春執行役員	-
運用コンサルティング部	-	河原崎充也 常務執行役員	-
投信マーケティング第一部	-	瀬谷良祐 常務執行役員	-
投信マーケティング第二部			
投信マーケティング第三部			
資産運用サポート部			
国際部	-	吉田智執行役員	-
事務システム戦略部	-	今井剛 執行役員	-
トレーディング部			
企画部	-	長尾誠取締役 兼 専務執行役員	-
総務人事部			
リスク管理部	-	戸部哲也執行役員	-
法務コンプライアンス部			
内部監査部	-	川堀充嗣取締役	-

下出哲也執行役員 (SMAM香港社長)

(注1)   は新規の担当

(注2) ○ のグループは総括執行役員として今井真吾取締役兼専務執行役員をおく

2016年7月1日付 担当役員			
松下隆史 代表取締役社長CEO			
	総括	主担当	副担当
運用企画部	-	久米隆史執行役員	-
企業調査グループ	-	今井真吾取締役 兼 専務執行役員	-
エンゲージメント運用グループ			
バランスファンド運用グループ			
オルタナティブ投資グループ			
運用管理グループ			
保険資産運用第一グループ			
保険資産運用第二グループ			
保険資産運用第三グループ			
調査部			
株式運用グループ	○	木下広一執行役員	-
債券運用グループ	○	文野政和執行役員	-
外部委託運用グループ	-	伊木恒人執行役員	吉田智執行役員
商品部			-
ディスクロージャー部	-	井藤伸執行役員	-
営業管理部			
資産管理部			
営業企画部	-	上山修執行役員	-
営業推進部			
オンラインマーケティング部			
お客さまサービス部			
大阪支店	-	依田裕一朗 常務執行役員	-
名古屋支店	-	後藤富春執行役員	-
運用コンサルティング部	-	河原崎充也 常務執行役員	-
投信マーケティング第一部	-	瀬谷良祐 常務執行役員	-
投信マーケティング第二部			
投信マーケティング第三部			
資産運用サポート部			
国際部	-	吉田智執行役員	-
事務システム戦略部	-	今井剛 執行役員	-
トレーディング部			
企画部	-	長尾誠取締役 兼 専務執行役員	-
総務人事部			
リスク管理部	-	戸部哲也執行役員	-
法務コンプライアンス部			
内部監査部	-	川堀充嗣取締役	-

下出哲也執行役員 (SMAM香港社長)

(注) ○ のグループは総括執行役員として今井真吾取締役兼専務執行役員をおく