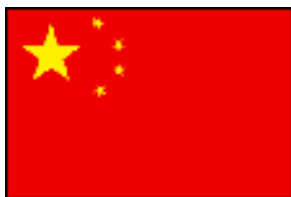


# 最新 中国株式マーケット動向

2018/10/1 発行 週刊

作成：三井住友アセットマネジメント株式会社  
URL: <http://www.smam-jp.com>

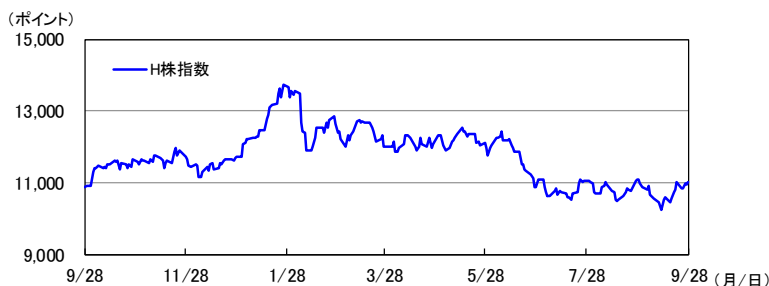


## 株式市場

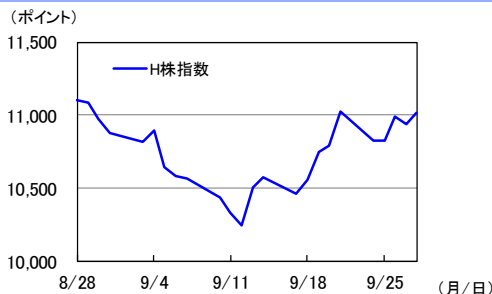
先週の中国本土市場は、上海総合指数が前週末比+0.9%、深セン総合指数が▲0.2%となりました。24日に米国が対中輸入2,000億ドル分への追加課税を賦課し始めたことにより、中国側が米国との貿易協定を拒否したことが嫌気されました。その後は前週に発表された景気下支え策への期待や、MSCIが中国本土A株のウェイトを増やすとの報道から資金流入期待が高まり、株価は上昇しました。

香港市場は、H株指数が前週末比▲0.1%、レッドチップ指数が▲0.7%と下落しました。中国側が米中貿易協定を拒否したことが嫌気されたほか、国慶節休暇や週末の購買担当者景気指数(PMI)の発表を控えて様子見姿勢が広がったことから、週間では株価は下落しました。

H株指数の推移【過去1年、日次ベース】



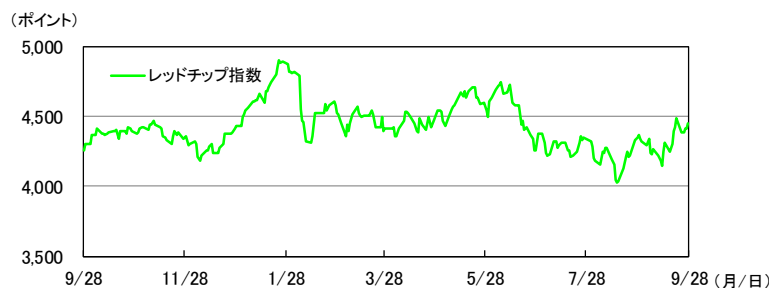
H株指数の推移【過去1ヵ月、日次ベース】



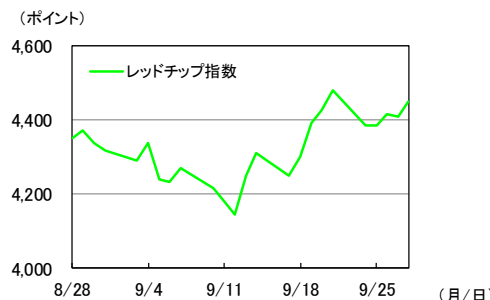
| 最高値       | 日付        | 最安値       | 日付        |
|-----------|-----------|-----------|-----------|
| 13,723.96 | 2018/1/26 | 10,238.77 | 2018/9/12 |

| 単位(ポイント) | 2018/9/28 | 1週間前      | 1か月前      | 3か月前      | 6か月前      | 1年前       |
|----------|-----------|-----------|-----------|-----------|-----------|-----------|
| H株指数     | 11,017.87 | 11,027.13 | 11,097.59 | 10,868.45 | 12,001.16 | 10,874.52 |

レッドチップ指数の推移【過去1年、日次ベース】



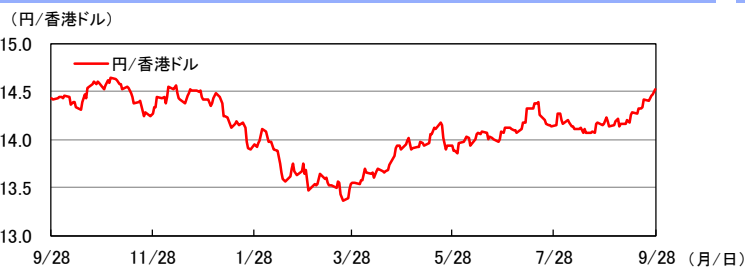
レッドチップ指数の推移【過去1ヵ月、日次ベース】



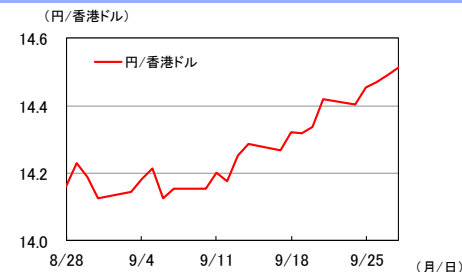
| 最高値      | 日付        | 最安値      | 日付        |
|----------|-----------|----------|-----------|
| 4,895.19 | 2018/1/24 | 4,024.89 | 2018/8/16 |

| 単位(ポイント) | 2018/9/28 | 1週間前     | 1か月前     | 3か月前     | 6か月前     | 1年前      |
|----------|-----------|----------|----------|----------|----------|----------|
| レッドチップ指数 | 4,448.84  | 4,480.76 | 4,348.79 | 4,255.15 | 4,395.70 | 4,258.07 |

香港ドルの対円推移【過去1年、日次ベース】



香港ドルの対円推移【過去1ヵ月、日次ベース】



| 最高値   | 日付        | 最安値   | 日付        |
|-------|-----------|-------|-----------|
| 14.64 | 2017/11/3 | 13.37 | 2018/3/23 |

| 単位(円)  | 2018/9/28 | 1週間前  | 1か月前  | 3か月前  | 6か月前  | 1年前   |
|--------|-----------|-------|-------|-------|-------|-------|
| 円/香港ドル | 14.52     | 14.42 | 14.16 | 14.06 | 13.53 | 14.43 |

(注) 左グラフは2017年9月28日～2018年9月28日、右グラフは2018年8月28日～2018年9月28日。9月25日の香港株式市場は休場。

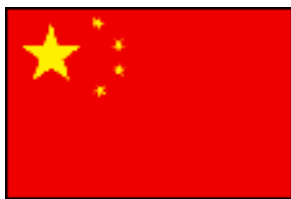
(出所) トムソン・ロイターのデータを基に三井住友アセットマネジメント作成

■当資料は、情報提供を目的として、三井住友アセットマネジメントが作成したものです。特定の投資信託、生命保険、株式、債券等の売買を推奨・勧誘するものではありません。■当資料に基づいて取られた投資行動の結果については、当社は責任を負いません。■当資料の内容は作成基準日現在のものであり、将来予告なく変更されることがあります。■当資料に市場環境等についてのデータ・分析等が含まれる場合、それらは過去の実績及び将来の予想であり、今後の市場環境等を保証するものではありません。■当資料は当社が信頼性が高いと判断した情報等に基づき作成しておりますが、その正確性・完全性を保証するものではありません。■当資料にインデックス・統計資料等が記載される場合、それらの知的所有権その他の一切の権利は、その発行者および許諾者に帰属します。■当資料に掲載されている写真がある場合、写真はイメージであり、本文とは関係ない場合があります。

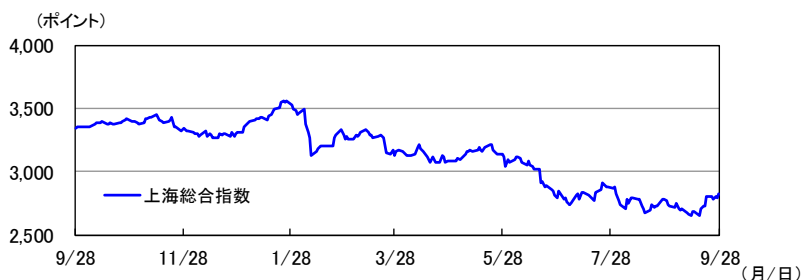
# 最新 中国株式マーケット動向

2018/10/1 発行 週刊

作成：三井住友アセットマネジメント株式会社  
URL: <http://www.smam-jp.com>



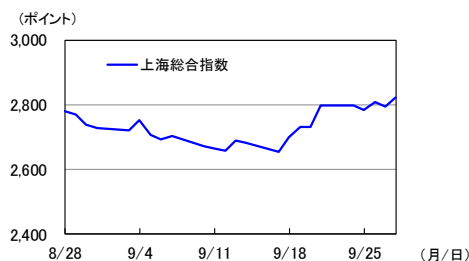
上海総合指数の推移【過去1年、日次ベース】



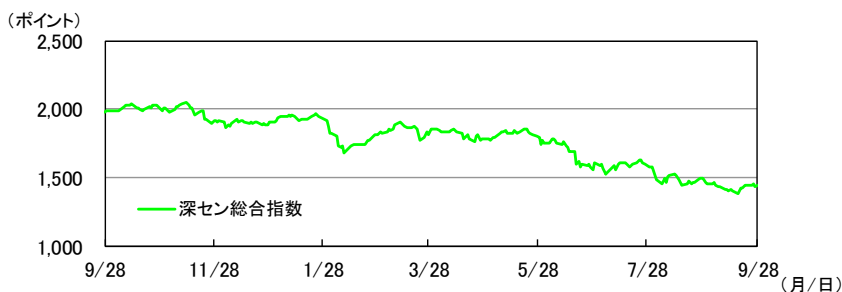
| 最高値      | 日付        | 最安値      | 日付        |
|----------|-----------|----------|-----------|
| 3,559.47 | 2018/1/24 | 2,651.79 | 2018/9/17 |

| 単位(ポイント) | 2018/9/28 | 1週間前     | 1か月前     | 3か月前     | 6か月前     | 1年前      |
|----------|-----------|----------|----------|----------|----------|----------|
| 上海総合指数   | 2,821.35  | 2,797.48 | 2,777.98 | 2,786.90 | 3,122.29 | 3,339.64 |

上海総合指数の推移【過去1ヵ月、日次ベース】



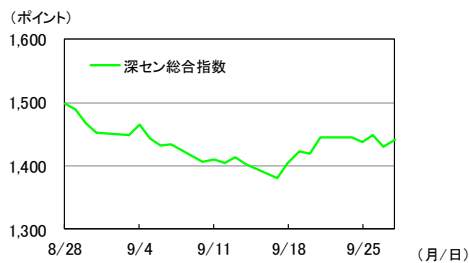
深セン総合指数の推移【過去1年、日次ベース】



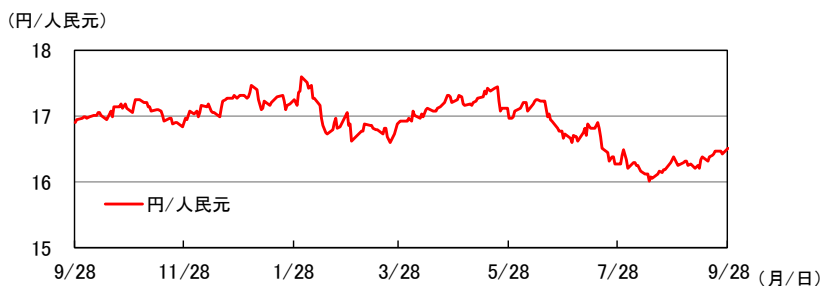
| 最高値      | 日付         | 最安値      | 日付        |
|----------|------------|----------|-----------|
| 2,045.18 | 2017/11/13 | 1,380.98 | 2018/9/17 |

| 単位(ポイント) | 2018/9/28 | 1週間前     | 1か月前     | 3か月前     | 6か月前     | 1年前      |
|----------|-----------|----------|----------|----------|----------|----------|
| 深セン総合指数  | 1,441.54  | 1,445.11 | 1,497.70 | 1,556.82 | 1,812.36 | 1,974.78 |

深セン総合指数の推移【過去1ヵ月、日次ベース】



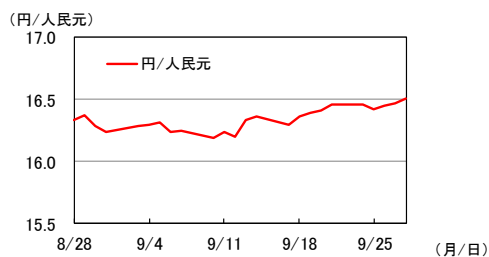
人民元の対円推移【過去1年、日次ベース】



| 最高値   | 日付       | 最安値   | 日付        |
|-------|----------|-------|-----------|
| 17.58 | 2018/2/2 | 16.00 | 2018/8/15 |

| 単位(円) | 2018/9/28 | 1週間前  | 1か月前  | 3か月前  | 6か月前  | 1年前   |
|-------|-----------|-------|-------|-------|-------|-------|
| 円/人民元 | 16.51     | 16.45 | 16.33 | 16.66 | 16.89 | 16.90 |

人民元の対円推移【過去1ヵ月、日次ベース】



(注) 左グラフは2017年9月28日～2018年9月28日、右グラフは2018年8月28日～2018年9月28日。9月24日の中国本土市場は休場。

(出所) トムソン・ロイターのデータを基に三井住友アセットマネジメント作成

■当資料は、情報提供を目的として、三井住友アセットマネジメントが作成したものです。特定の投資信託、生命保険、株式、債券等の売買を推奨・勧誘するものではありません。■当資料に基づいて取られた投資行動の結果については、当社は責任を負いません。■当資料の内容は作成基準日現在のものであり、将来予告なく変更されることがあります。■当資料に市場環境等についてのデータ・分析等が含まれる場合、それらは過去の実績及び将来の予想であり、今後の市場環境等を保証するものではありません。■当資料は当社が信頼性が高いと判断した情報等に基づき作成しておりますが、その正確性・完全性を保証するものではありません。■当資料にインデックス・統計資料等が記載される場合、それらの知的所有権その他の一切の権利は、その発行者および許諾者に帰属します。■当資料に掲載されている写真がある場合、写真はイメージであり、本文とは関係ない場合があります。