



最新 オーストラリア マーケット動向

2019/9/25 発行 週刊

作成: 三井住友DSアセットマネジメント株式会社
URL: <https://www.smd-am.co.jp>

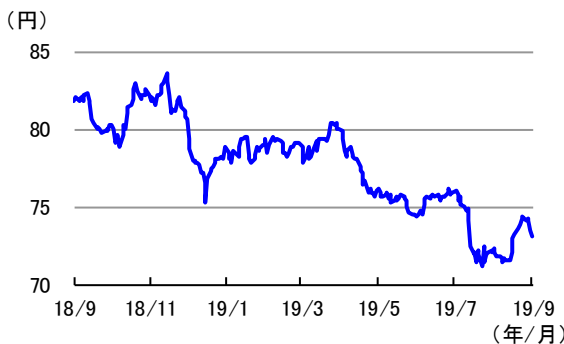
為替

先週の豪ドルの対円レートは、下落しました。

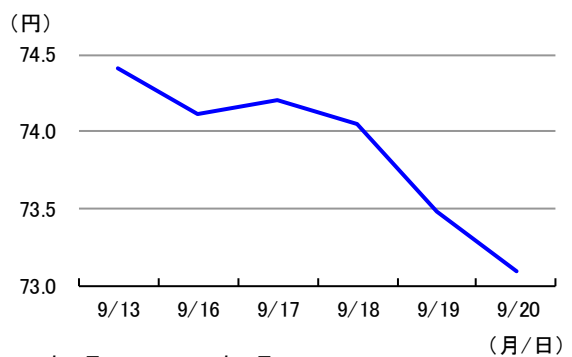
先週は、8月の豪雇用統計で失業率が5.3%と前月の5.2%から上昇したことや、それを受けて豪州準備銀行(RBA)が10月に追加利下げに踏み切るとの観測が強まったことなどから、豪ドルの対円レートは下落しました。

単位(円)	2019/9/20	1週間前	1カ月前	3カ月前	6カ月前	1年前
円/豪ドル	73.09	74.41	72.11	74.41	78.97	81.80

豪ドルの対円推移(過去1年)



豪ドルの対円推移(過去1週間)



(注) 左グラフは2018年9月20日～2019年9月20日、右グラフは2019年9月13日～2019年9月20日。

(出所) リフィニティブのデータを基に三井住友DSアセットマネジメント作成

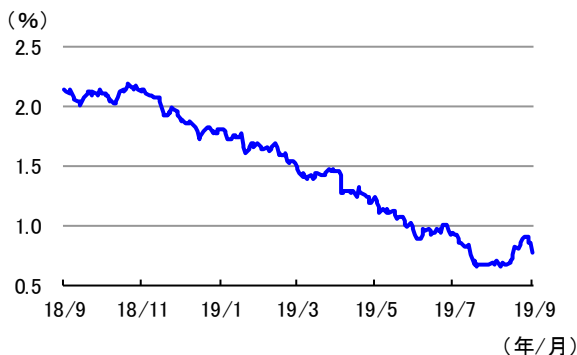
金利

先週の豪州の3年国債利回りは、低下しました。

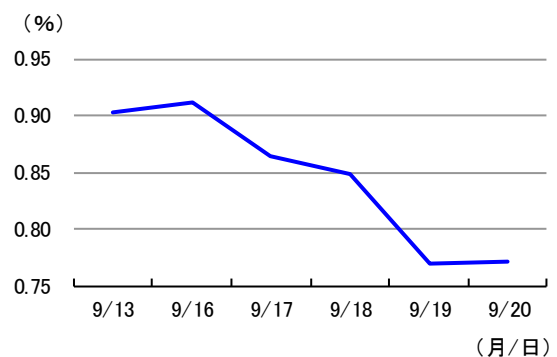
先週は、10月の追加利下げ観測が強まったことなどから、豪州の3年国債利回りは低下(債券価格は上昇)しました。

単位(%)	2019/9/20	1週間前	1カ月前	3カ月前	6カ月前	1年前
豪3年国債利回り	0.77	0.90	0.69	0.92	1.49	2.14

3年国債利回りの推移(過去1年)



3年国債利回りの推移(過去1週間)



(注) 左グラフは2018年9月20日～2019年9月20日、右グラフは2019年9月13日～2019年9月20日。

(出所) リフィニティブのデータを基に三井住友DSアセットマネジメント作成

■当資料は、情報提供を目的として、三井住友DSアセットマネジメントが作成したものです。特定の投資信託、生命保険、株式、債券等の売買を推奨・勧誘するものではありません。■当資料に基づいて取られた投資行動の結果については、当社は責任を負いません。■当資料の内容は作成基準日現在のものであり、将来予告なく変更されることがあります。■当資料に市場環境等についてのデータ・分析等が含まれる場合、それらは過去の実績及び将来の予想であり、今後の市場環境等を保証するものではありません。■当資料は当社が信頼性が高いと判断した情報等に基づき作成しておりますが、その正確性・完全性を保証するものではありません。■当資料にインデックス・統計資料等が記載される場合、それらの知的所有権その他の一切の権利は、その発行者および許諾者に帰属します。■当資料に掲載されている写真がある場合、写真はイメージであり、本文とは関係ない場合があります。



最新 オーストラリア マーケット動向

2019/9/25 発行 週刊

作成: 三井住友DSアセットマネジメント株式会社
URL: <https://www.smd-am.co.jp>

株式

先週の豪州株式は、上昇しました。

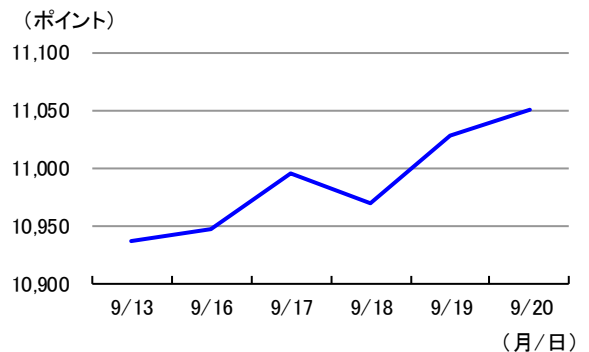
先週は、公表された9月の金融政策決定会合議事録でRBAが追加利下げを排除しない姿勢が示されたなか、8月の雇用統計を受けて10月の追加利下げ観測が強まったことなどが好感され、豪州株式は上昇しました。

単位(ポイント、%)	2019/9/20	1週間前	1カ月前	3カ月前	6カ月前	1年前
指数・騰落率	11,049.64	1.04	4.18	2.53	12.56	15.41

株式指数の推移(過去1年)



株式指数の推移(過去1週間)



(注) 左グラフは2018年9月20日～2019年9月20日、右グラフは2019年9月13日～2019年9月20日。

株式指数は、MSCIオーストラリア指数(配当込み、現地通貨ベース)。

(出所) FactSetのデータを基に三井住友DSアセットマネジメント作成

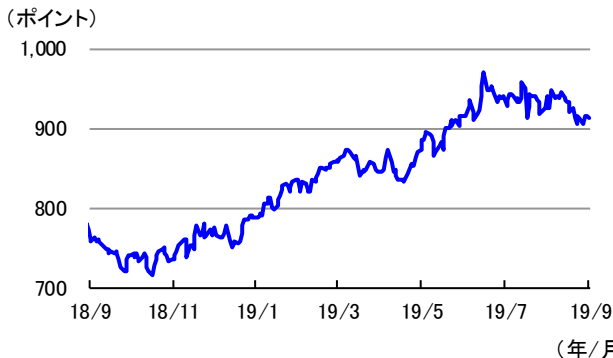
リート

先週の豪州リート指数は、ほぼ横ばいとなりました。

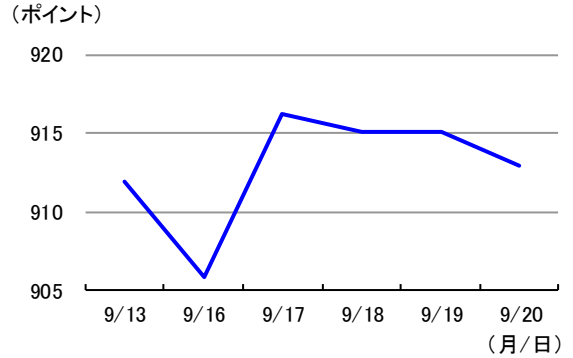
先週は、金利が低下し、株価が上昇したものの、週間では豪州リート指数はほぼ横ばいとなりました。

単位(ポイント、%)	2019/9/20	1週間前	1カ月前	3カ月前	6カ月前	1年前
指数・騰落率	912.88	0.10	▲ 2.80	▲ 0.17	6.21	20.03

リート指数の推移(過去1年)



リート指数の推移(過去1週間)



(注) 左グラフは2018年9月20日～2019年9月20日、右グラフは2019年9月13日～2019年9月20日。

リート指数は、S&PオーストラリアREIT指数(配当込み、現地通貨ベース)。

(出所) FactSetのデータを基に三井住友DSアセットマネジメント作成

■当資料は、情報提供を目的として、三井住友DSアセットマネジメントが作成したものです。特定の投資信託、生命保険、株式、債券等の売買を推奨・勧誘するものではありません。■当資料に基づいて取られた投資行動の結果については、当社は責任を負いません。■当資料の内容は作成基準日現在のものであり、将来予告なく変更されることがあります。■当資料に市場環境等についてのデータ・分析等が含まれる場合、それらは過去の実績及び将来の予想であり、今後の市場環境等を保証するものではありません。■当資料は当社が信頼性が高いと判断した情報等に基づき作成しておりますが、その正確性・完全性を保証するものではありません。■当資料にインデックス・統計資料等が記載される場合、それらの知的所有権その他の一切の権利は、その発行者および許諾者に帰属します。■当資料に掲載されている写真がある場合、写真はイメージであり、本文とは関係ない場合があります。