

■当ファンドの仕組みは次の通りです。

商品分類	追加型投信／内外／株式
信託期間	2020年2月14日から2030年2月12日まで
運用方針	マザーファンドへの投資を通じて、新興国、日本を含む世界の取引所に上場している株式に投資することにより、信託財産の中長期的な成長を図ることを目的として運用を行います。
主要投資対象	当ファンドは以下のマザーファンドを主要投資対象とします。 フード・イノベーション厳選株式マザーファンド 日本を含む世界の株式
当ファンドの運用方法	■マザーファンドへの投資を通じて、新興国、日本を含む世界の取引所に上場している株式（不動産投資信託（REIT）を含みます。）に投資することにより、信託財産の中長期的な成長を目指します。 ■実質組入外貨建資産については、原則として対円での為替ヘッジを行いません。 ■実質的な運用は、ニュートン・インベストメント・マネジメント・リミテッドが行います。
組入制限	当ファンド ■株式への実質投資割合には、制限を設けません。 ■外貨建資産への実質投資割合には、制限を設けません。 フード・イノベーション厳選株式マザーファンド ■株式への投資割合には、制限を設けません。 ■外貨建資産への投資割合には、制限を設けません。
分配方針	■年2回（原則として毎年2月および8月の10日。休業日の場合は翌営業日）決算を行い、分配を行います。 ■分配対象額は、経費控除後の利子、配当等収益と売買益（評価損益を含みます。）等の範囲内とします。 ■分配金額は、委託会社が基準価額水準、市況動向等を勘案して決定します。 ※委託会社の判断により分配を行わない場合もあるため、将来の分配金の支払いおよびその金額について保証するものではありません。

# フード・イノベーション 厳選株式ファンド

【愛称：世界の食卓】  
【運用報告書（全体版）】

（2021年2月11日から2021年8月10日まで）

第 3 期  
決算日 2021年8月10日

## 受益者の皆さまへ

平素は格別のお引立てに預かり、厚くお礼申し上げます。

当ファンドはマザーファンドへの投資を通じて、新興国、日本を含む世界の取引所に上場している株式に投資することにより、信託財産の中長期的な成長を図ることを目的として運用を行います。当期についても、運用方針に沿った運用を行いました。

今後ともご愛顧のほどお願い申し上げます。

 三井住友DSアセットマネジメント  
〒105-6426 東京都港区虎ノ門1-17-1  
<https://www.smd-am.co.jp>

■口座残高など、お取引状況についてのお問い合わせ  
お取引のある販売会社へお問い合わせください。

■当運用報告書についてのお問い合わせ

コールセンター 0120-88-2976  
受付時間：午前9時～午後5時（土、日、祝・休日を除く）

## フード・イノベーション厳選株式ファンド【愛称：世界の食卓】

原則として、各表の数量および金額の単位未満は切捨て、比率は四捨五入で表記しています。ただし、単位未満の数値については小数を表記する場合があります。

### ■ 設定以来の運用実績

決算期	基準価額			株式組入率	投証券信託比率	純資産額
	(分配落)	税金配込金	騰落率			
(設定日) 2020年2月14日	円 10,000	円 —	% —	% —	% —	百万円 5,073
1期(2020年8月11日)	9,845	0	△ 1.6	95.2	1.7	13,325
2期(2021年2月10日)	11,262	300	17.4	96.2	2.1	14,317
3期(2021年8月10日)	12,307	250	11.5	94.9	2.5	15,863

※基準価額の騰落率は分配金込み。

※当ファンドは親投資信託を組み入れますので、比率は実質比率を記載しています。

※株式組入比率には、新株予約権証券を含みます。

※当ファンドの運用方針に対し適切に比較できる指数がないため、ベンチマークおよび参考指数はありません。

### ■ 当期中の基準価額と市況等の推移

年月日	基準価額		株式組入率	投証券信託比率
	騰落率	騰落率		
(期首) 2021年2月10日	円 11,262	% —	% 96.2	% 2.1
2月末	11,242	△ 0.2	95.8	2.3
3月末	12,062	7.1	93.9	2.3
4月末	12,357	9.7	94.8	2.4
5月末	12,458	10.6	94.8	2.5
6月末	12,503	11.0	94.5	2.5
7月末	12,421	10.3	95.4	2.5
(期末) 2021年8月10日	12,557	11.5	94.9	2.5

※期末基準価額は分配金込み、騰落率は期首比です。

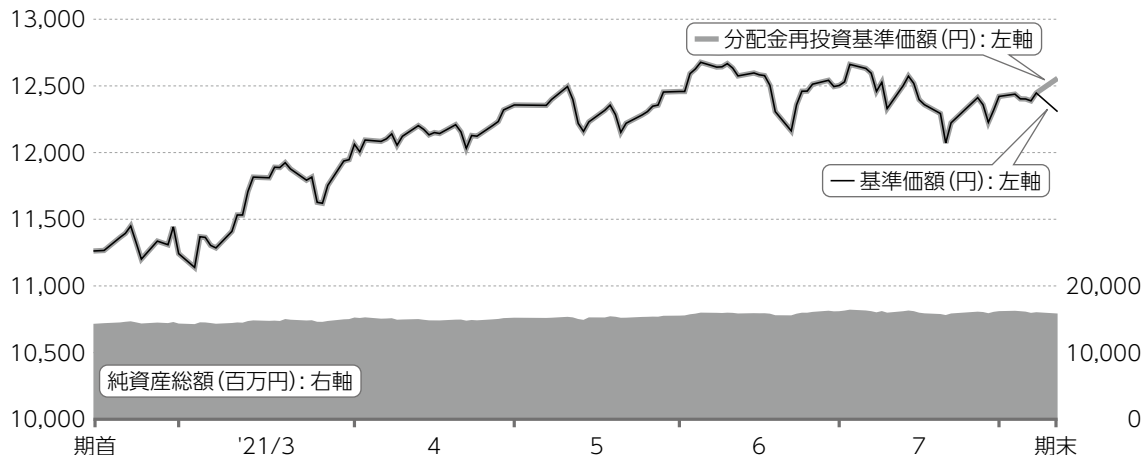
※当ファンドは親投資信託を組み入れますので、比率は実質比率を記載しています。

※株式組入比率には、新株予約権証券を含みます。

# 1 運用経過

基準価額等の推移について(2021年2月11日から2021年8月10日まで)

## 基準価額等の推移



※分配金再投資基準価額は、期首の値が基準価額と同一となるように指数化しています。

期首	11,262円
期末	12,307円 (既払分配金250円(税引前))
騰落率	+11.5% (分配金再投資ベース)

## 分配金再投資基準価額について

分配金再投資基準価額は分配金(税引前)を分配時に再投資したと仮定して計算したもので、ファンド運用の実質的なパフォーマンスを示します。

※分配金を再投資するかどうかについては、受益者の皆さまがご利用のコースにより異なります。また、ファンドの購入価額などによって課税条件も異なります。したがって、受益者の皆さまの損益の状況を示すものではありません。(以下、同じ)

※当ファンドの運用方針に対し適切に比較できる指数がないため、ベンチマークおよび参考指数はありません。

基準価額の主な変動要因(2021年2月11日から2021年8月10日まで)

当ファンドは、フード・イノベーション厳選株式マザーファンドへの投資を通じて、新興国、日本を含む世界の取引所に上場している株式(不動産投資信託(R E I T)を含みます。)に投資しました。

上昇要因

- 世界経済の回復と農産物の生産性向上のための農耕機械に対する需要が堅調に推移していることが評価されたため、ディアの株価が上昇したこと
- ノボザイムズは、同社の酵素バイオテクノロジーに対する需要が拡大し、堅調な業績が継続していることが評価されたことから、同社の株価が上昇したこと
- トリンプルは、市場予想を上回る決算を発表し、同社の株価が堅調に推移したこと
- 新型コロナウイルスのワクチン普及や米国の追加経済対策期待によるリスク選好の動きなどから米ドル高・円安となったこと

下落要因

- 美团は、中国政府のITプラットフォーマー(インターネットなどの基盤を提供している情報技術企業)に対する規制強化の懸念を受けたため、同社の株価が下落したこと
- a 2ミルクは、中国からの渡航者に人気の高かった幼児向け乳製品の売上の低迷が続く、業績見通しを引き下げたことが嫌気されたことから、同社の株価が下落したこと
- クボタは、海外の農耕機械に対する堅調な需要を受けて好調な決算を発表しましたが、米国の小型トラクターの販売見通しに懸念が台頭したため、同社の株価が下落したこと

投資環境について(2021年2月11日から2021年8月10日まで)

期間の初め、景気回復に伴うインフレ懸念から長期金利が上昇したことを嫌気して、株式市場は下落する局面がありました。しかしその後、F R B(米連邦準備制度理事会)が「インフレは一時的」との見方を示したことや、発表された経済統計や企業決算が好調であったことを受けて、上昇基調で推移しました。一時、F R Bが予想より早めに金融緩和政策を終了させるとの観測や新

型コロナウイルス(デルタ型)の世界的な広がりを受けて、下落する場面も見られたものの企業業績の改善期待が根強く、株式市場は高値水準で期間末を迎えました。

この期間、セクター別では、金融セクターやヘルスケアセクターなどが市場を牽引しました。一方で、一般消費財・サービスセクターや公益事業セクターは出遅れました。

ポートフォリオについて(2021年2月11日から2021年8月10日まで)

## 当ファンド

主要投資対象であるフード・イノベーション厳選株式マザーファンドを期間を通じて高位に組み入れ、期間末の実質的な株式組入比率は、94.9%としました。

## フード・イノベーション厳選株式マザーファンド

期間の騰落率は、+12.5%となりました。

当ファンドでは、期間末の時点で44銘柄を保有しています。地域別では、欧州(含む英国)を中心に、北米やアジア・パシフィック(含む日本)などに投資を行っています。国別では、米国、スイス、英国などを組入上位としています。また、セクター別では、

フードテーマに関連性の高い生活必需品セクターを中心に、素材セクター、資本財・サービスセクターなどに投資を行っています。

期間末の組入上位銘柄は、スイスのネスレ(生活必需品)、米国のディア(資本財・サービス)、アイルランドのケリー・グループ(生活必需品)などでした。

ベンチマークとの差異について(2021年2月11日から2021年8月10日まで)

ベンチマークおよび参考指数を設けていませんので、この項目に記載する事項はありません。

分配金について(2021年2月11日から2021年8月10日まで)

(単位：円、1万口当たり、税引前)

項目	第3期
当期分配金	250
(対基準価額比率)	(1.99%)
当期の収益	250
当期の収益以外	-
翌期繰越分配対象額	2,306

期間の1万口当たりの分配金(税引前)は、基準価額水準等を勘案し、左記の通りといたしました。

なお、留保益につきましては、運用の基本方針に基づき運用いたします。

※単位未満を切り捨てているため、「当期の収益」と「当期の収益以外」の合計が「当期分配金」と一致しない場合があります。

※「対基準価額比率」は、「当期分配金」(税引前)の期末基準価額(分配金(税引前)込み)に対する比率で、当ファンドの収益率とは異なります。

## 2 今後の運用方針

### 当ファンド

引き続き、運用の基本方針に従い、マザーファンドへの投資を通じて、新興国、日本を含む世界の取引所に上場している株式(不動産投資信託(R E I T)を含みます。)に投資することにより、信託財産の中長期的な成長を目指して運用を行います。

### フード・イノベーション厳選株式マザーファンド

2021年初めは、いわゆる景気敏感な銘柄の株価が好調でしたが、米国の長期金利がピークアウトするにつれ、成長株が再度上昇傾向を示しました。このような短期的な株式市場の物色動向を見極めるのは非常に困難です。したがって、当ファンドは、長期的な成長分野のガイド役として、投資テーマの活用を続けます。人口増加による食糧問題は長期的な課題であり、その分野で最高水準の革新的な食糧生産技術を備えた企業は、今後の力強い成長性と持続可能な競争力を発揮するでしょう。ポートフォリオにおいてはそのような企業への投資を進めます。

## 3 お知らせ

### 約款変更について

該当事項はございません。

## フード・イノベーション厳選株式ファンド【愛称：世界の食卓】

### 1万口当たりの費用明細(2021年2月11日から2021年8月10日まで)

項 目	金額	比率	項目の概要
<b>(a) 信 託 報 酬</b>	<b>112円</b>	<b>0.922%</b>	<b>信託報酬＝期中の平均基準価額×信託報酬率×(経過日数／年日数)</b> <div style="border: 1px solid black; padding: 2px; display: inline-block;">期中の平均基準価額は12,142円です。</div>
(投 信 会 社)	(60)	(0.496)	投信会社:ファンド運用の指図等の対価
(販 売 会 社)	(50)	(0.409)	販売会社:交付運用報告書等各種資料の送付、口座内でのファンドの管理、購入後の情報提供等の対価
(受 託 会 社)	(2)	(0.016)	受託会社:ファンド財産の保管および管理、投信会社からの指図の実行等の対価
<b>(b) 売買委託手数料</b>	<b>1</b>	<b>0.005</b>	<b>売買委託手数料＝期中の売買委託手数料／期中の平均受益権口数</b>
(株 式)	(1)	(0.005)	売買委託手数料:有価証券等の売買の際、売買仲介人に支払う手数料
(先物・オプション)	(－)	(－)	
(投資信託証券)	(0)	(0.000)	
<b>(c) 有価証券取引税</b>	<b>1</b>	<b>0.008</b>	<b>有価証券取引税＝期中の有価証券取引税／期中の平均受益権口数</b>
(株 式)	(1)	(0.008)	有価証券取引税:有価証券の取引の都度発生する取引に関する税金
(公 社 債)	(－)	(－)	
(投資信託証券)	(0)	(0.000)	
<b>(d) そ の 他 費 用</b>	<b>3</b>	<b>0.026</b>	<b>その他費用＝期中のその他費用／期中の平均受益権口数</b>
(保 管 費 用)	(2)	(0.020)	保管費用:海外における保管銀行等に支払う有価証券等の保管および資金の送付金・資産の移転等に要する費用
(監 査 費 用)	(1)	(0.005)	監査費用:監査法人に支払うファンドの監査費用
(そ の 他)	(0)	(0.000)	そ の 他:信託事務の処理等に要するその他費用
<b>合 計</b>	<b>117</b>	<b>0.961</b>	

※期中の費用(消費税のかかるものは消費税を含む)は、追加・解約によって受益権口数に変動があるため、簡便法により算出しています。

※比率欄は1万口当たりのそれぞれの費用金額を期中の平均基準価額で除して100を乗じたものです。

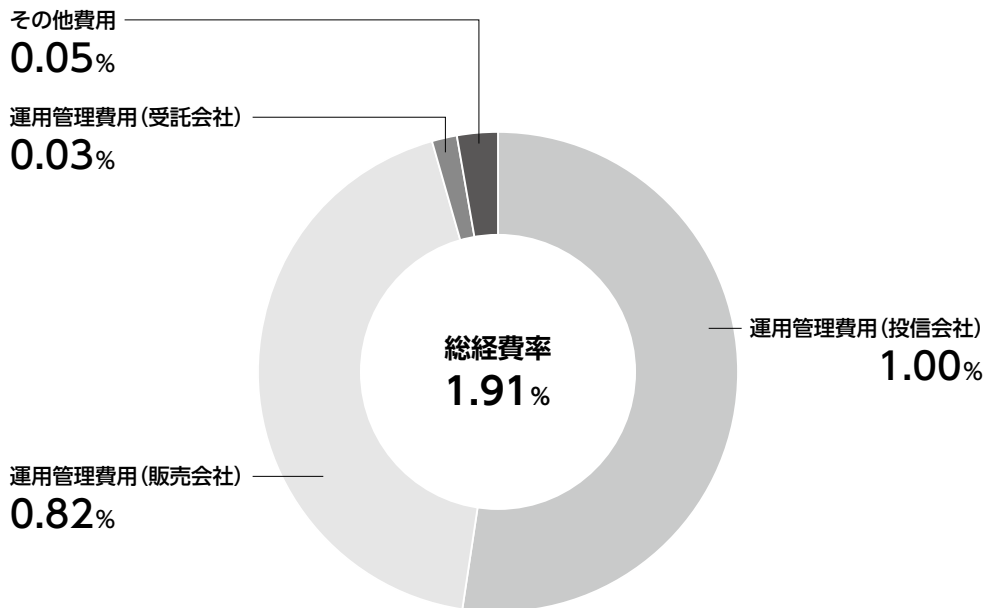
※各項目毎に円未満は四捨五入しています。

※売買委託手数料、有価証券取引税およびその他費用は、当ファンドが組み入れているマザーファンドが支払った金額のうち、当ファンドに対応するものを含みます。





## 参考情報 総経費率(年率換算)



※各費用は、前掲「1万口当たりの費用明細」において用いた簡便法により算出したもので、原則として、募集手数料、売買委託手数料および有価証券取引税を含みません。

※各比率は、年率換算した値(小数点以下第2位未満を四捨五入)です。

※上記の前提条件で算出しているため、「1万口当たりの費用明細」の各比率とは、値が異なる場合があります。なお、これらの値はあくまでも参考であり、実際に発生した費用の比率とは異なります。

当期中の運用・管理にかかった費用の総額(原則として、募集手数料、売買委託手数料および有価証券取引税を除く。)を期中の平均受益権口数に期中の平均基準価額(1口当たり)を乗じた数で除した総経費率(年率換算)は1.91%です。

■ 当期中の売買及び取引の状況 (2021年2月11日から2021年8月10日まで)

親投資信託受益証券の設定、解約状況

	設 定		解 約	
	口 数	金 額	口 数	金 額
	千口	千円	千口	千円
フード・イノベーション厳選株式マザーファンド	2,094,360	2,673,120	2,377,697	3,009,937

■ 親投資信託の株式売買金額の平均組入株式時価総額に対する割合

(2021年2月11日から2021年8月10日まで)

項 目	当 期
	フード・イノベーション厳選株式マザーファンド
(a) 期 中 の 株 式 売 買 金 額	3,433,424千円
(b) 期 中 の 平 均 組 入 株 式 時 価 総 額	17,302,796千円
(c) 売 買 高 比 率 (a)／(b)	0.19

※(b)は各月末現在の組入株式時価総額の平均。

※外貨建資産については、(a)は各月末（ただし、決算日の属する月については決算日）の日本の対顧客電信売買相場の仲値で換算した邦貨金額の合計、(b)は各月末の同仲値で換算した邦貨金額合計の平均です。

■ 利害関係人との取引状況等 (2021年2月11日から2021年8月10日まで)

当期中における利害関係人との取引等はありません。

※利害関係人とは、投資信託及び投資法人に関する法律第11条第1項に規定される利害関係人です。

## フード・イノベーション厳選株式ファンド【愛称：世界の食卓】

### ■ 第一種金融商品取引業、第二種金融商品取引業又は商品取引受託業務を兼業している委託会社の自己取引状況 (2021年2月11日から2021年8月10日まで)

該当事項はございません。また委託会社に売買委託手数料は支払われておりません。

### ■ 組入れ資産の明細 (2021年8月10日現在)

親投資信託残高

種 類	期 首(前期末)	期 末	
	口 数	口 数	評 価 額
フード・イノベーション厳選株式マザーファンド	千口 12, 297, 525	千口 12, 014, 188	千円 15, 873, 146

※フード・イノベーション厳選株式マザーファンドの期末の受益権総口数は14,339,316,885口です。

### ■ 投資信託財産の構成

(2021年8月10日現在)

項 目	期	末
	評 価 額	比 率
フード・イノベーション厳選株式マザーファンド	千円 15, 873, 146	% 95. 8
コ ー ル ・ ロ ー ン 等 、 そ の 他	691, 011	4. 2
投 資 信 託 財 産 総 額	16, 564, 157	100. 0

※フード・イノベーション厳選株式マザーファンドにおいて、期末における外貨建資産（17,647,984千円）の投資信託財産総額（19,590,242千円）に対する比率は90.1%です。

※外貨建資産は、期末の時価を日本の対顧客電信売買相場の仲値により邦貨換算したものです。なお、期末における邦貨換算レートは、1アメリカ・ドル=110.36円、1カナダ・ドル=87.77円、1オーストラリア・ドル=80.93円、1香港・ドル=14.18円、1イギリス・ポンド=152.85円、1スイス・フラン=119.94円、1デンマーク・クローネ=17.42円、1ノルウェー・クローネ=12.34円、1メキシコ・ペソ=5.497円、1ユーロ=129.53円です。

# フード・イノベーション厳選株式ファンド【愛称：世界の食卓】

## ■ 資産、負債、元本及び基準価額の状況

(2021年8月10日現在)

項 目	期 末
(A) 資 産	16,564,157,643円
コ ー ル ・ ロ ー ン 等	57,087,160
フード・イノベーション厳選株式 マザーファンド(評価額)	15,873,146,261
未 収 入 金	633,924,222
(B) 負 債	700,475,457
未 払 収 益 分 配 金	322,254,790
未 払 解 約 金	236,038,255
未 払 信 託 報 酬	141,353,372
そ の 他 未 払 費 用	829,040
(C) 純 資 産 総 額 (A - B)	15,863,682,186
元 本	12,890,191,625
次 期 繰 越 損 益 金	2,973,490,561
(D) 受 益 権 総 口 数	12,890,191,625口
1万口当り基準価額(C/D)	12,307円

※当期における期首元本額12,712,228,966円、期中追加設定元本額4,847,211,460円、期中一部解約元本額4,669,248,801円です。  
 ※上記表中の次期繰越損益金がマイナス表示の場合は、当該金額が投資信託財産の計算に関する規則第55条の6第10号に規定する額(元本の欠損)となります。  
 ※上記表中の受益権総口数および1万口当たり基準価額が、投資信託財産の計算に関する規則第55条の6第7号および第11号に規定する受益権の総数および計算口数当たりの純資産の額となります。

## ■ 損益の状況

(自2021年2月11日 至2021年8月10日)

項 目	当 期
(A) 配 当 等 収 益	△ 12,372円
受 取 利 息	1,995
支 払 利 息	△ 14,367
(B) 有 価 証 券 売 買 損 益	1,430,893,302
売 買 損 益	1,772,008,979
売 買 損 益	△ 341,115,677
(C) 信 託 報 酬 等	△ 142,182,412
(D) 当 期 損 益 金 (A + B + C)	1,288,698,518
(E) 前 期 繰 越 損 益 金	1,292,081,768
(F) 追 加 信 託 差 損 益 金	714,965,065
(配 当 等 相 当 額)	( 650,289,845)
(売 買 損 益 相 当 額)	( 64,675,220)
(G) 合 計 (D + E + F)	3,295,745,351
(H) 収 益 分 配 金	△ 322,254,790
次 期 繰 越 損 益 金 (G + H)	2,973,490,561
追 加 信 託 差 損 益 金	714,965,065
(配 当 等 相 当 額)	( 659,145,332)
(売 買 損 益 相 当 額)	( 55,819,733)
分 配 準 備 積 立 金	2,258,525,496

※有価証券売買損益は期末の評価換えによるものを含みます。  
 ※信託報酬等には、信託報酬に対する消費税等相当額を含めて表示しています。  
 ※追加信託差損益金とあるのは、信託の追加設定の際、追加設定をした価額から元本を差し引いた差額分をいいます。  
 ※投資信託財産の運用の指図に係る権限の全部または一部を委託するために要する費用として、信託報酬の中から支弁している額は42,821,301円です。  
 ※分配金の計算過程は以下の通りです。

	当 期
(a) 経費控除後の配当等収益	123,436,032円
(b) 経費控除後の有価証券売買等損益	1,165,262,486
(c) 収益調整金	714,965,065
(d) 分配準備積立金	1,292,081,768
(e) 当期分配対象額(a + b + c + d)	3,295,745,351
1万口当たり当期分配対象額	2,556.79
(f) 分配金	322,254,790
1万口当たり分配金	250

## ■ 分配金のお知らせ

1万口当たり分配金(税引前)	当	期

※分配金は、分配後の基準価額が個別元本と同額または上回る場合は全額「普通分配金」となり課税されます。分配後の基準価額が個別元本を下回る場合は下回る部分が「元本払戻金(特別分配金)」となり非課税、残りの部分が「普通分配金」となります。

上記のほか、投資信託財産の計算に関する規則第58条第1項各号に該当する事項はありません。

# フード・イノベーション厳選株式マザーファンド

## 運用報告書

決算日：2021年2月10日

(第1期：2020年2月14日～2021年2月10日)

当ファンドは、上記の通り決算を行いました。ここに、期中の運用状況をご報告申し上げます。

当ファンドの仕組みは次の通りです。

商品分類	親投資信託
信託期間	無期限
運用方針	新興国、日本を含む世界の取引所に上場している株式（不動産投資信託（REIT）も含まれます。）から、主として食糧生産、食生活の変化を捉え高い成長が期待される企業の株式に厳選して投資することで、信託財産の中長期的な成長を目指します。
主要運用対象	日本を含む世界の株式を主要投資対象とします。
投資制限	<ul style="list-style-type: none"><li>・株式への投資割合には、制限を設けません。</li><li>・外貨建資産への投資割合には、制限を設けません。</li></ul>



三井住友DSアセットマネジメント

〒105-6426 東京都港区虎ノ門1-17-1

<https://www.smd-am.co.jp>

# フード・イノベーション厳選株式マザーファンド

## 設定以来の運用実績

決算期	基準価額		株式先物 組入比率	株式先物 組入比率	投資信託 組入比率	純資産額
	騰落率	騰落率				
(設定日) 2020年2月14日	円 10,000	% —	% —	% —	% —	百万円 5,073
第1期(2021年2月10日)	11,740	17.4	95.4	—	2.1	16,560

\*当ファンドの運用方針に対し適切に比較できる指数がないため、ベンチマークおよび参考指数はありません。

\*設定日の基準価額は設定価額を、純資産総額は当初設定元本を記載しています。

\*先物組入比率は、買建比率－売建比率

## 当期中の基準価額等の推移

年月日	基準価額		株式先物 組入比率	株式先物 組入比率	投資信託 組入比率
	騰落率	騰落率			
(設定日) 2020年2月14日	円 10,000	% —	% —	% —	% —
2月末	9,230	△ 7.7	92.9	—	2.7
3月末	7,999	△ 20.0	94.8	—	1.7
4月末	8,678	△ 13.2	94.6	—	1.8
5月末	9,196	△ 8.0	94.6	—	1.7
6月末	9,409	△ 5.9	94.4	—	1.9
7月末	9,604	△ 4.0	95.4	—	1.6
8月末	10,167	1.7	95.1	—	1.6
9月末	9,976	△ 0.2	95.6	—	1.6
10月末	9,635	△ 3.7	95.6	—	1.5
11月末	10,654	6.5	94.7	—	2.0
12月末	10,909	9.1	94.5	—	1.9
2021年1月末	11,329	13.3	95.2	—	2.1
(期末) 2021年2月10日	11,740	17.4	95.4	—	2.1

\*設定日の基準価額は、設定価額を記載しています。

\*騰落率は設定日比です。

\*先物組入比率は、買建比率－売建比率

## 運用経過

### 【基準価額等の推移】

設定日：10,000円

期 末：11,740円

騰落率：+17.4%

### 【基準価額の主な変動要因】

(上昇要因)

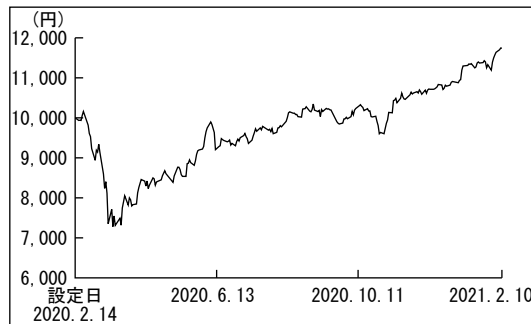
新型コロナウイルスによる都市封鎖の影響から、フードデリバリーに対する需要の高まりから注目されたメイトゥアン（美团）がプラスに寄与しました。また、穀物価格が堅調に推移する中、農家の農耕機具に対する買い替え需要が高まっていることや、郊外への移住需要が高まり農機具への需要増加が追い風となっているディアもプラスに寄与しました。さらに、食品小売店チェーンのsprouts・ファーマーズ・マーケットも、食料品の買い置き需要などを受けて好業績を維持し、2020年前半に株価が上昇し、プラスに寄与しました。

(下落要因)

米国のショッピングセンターなどの運営を行うREIT（不動産投資信託）のブリックスモア・プロパティ・グループは、新型コロナウイルスの感染拡大によるテナントの退去に対する懸念から、軟調な推移となりました。また、医薬品や農薬製品を手掛けるバイエルは、米国において販売した除草剤の健康被害に対する和解費用が見込みを大きく上回ったことが嫌気され、マイナスの作用となりました。さらに、新型コロナウイルスの感染拡大を受けレストランなどのフード・サービス業向けのサーモン需要が減少したことにより株価が下落したグレイグ・シーフードといった銘柄もマイナスに作用しました。

新型コロナウイルスの世界的な感染拡大によるリスク回避的な動きや、FRB（米連邦準備制度理事会）の金融緩和による米国の金利低下、米中関係の悪化への警戒感などから、円高・米ドル安となったことも要因となりました。

基準価額の推移



### 【投資環境】

新型コロナウイルスの感染拡大に加え、サウジアラビアとロシアとの原油減産交渉が決裂し原油価格が暴落するなど、経済の先行きに対する不透明感が高まる中、投資家のリスク回避の動きから、世界の株式市場は、当ファンド設定当初より2020年3月後半にかけて急落しました。その後は、世界各国での金融・財政両面からの景気刺激策や、前例のない都市封鎖などの規制が緩和の方向へ進み、経済活動が緩やかに再開されたことが好感され、株式市場は反発しました。9月以降、欧州で新型コロナウイルスの感染が再拡大したことや、米国において経済支援策の成立が不透明となったことなどが株価の重石となる場面も見られましたが、米国大統領選挙を消化し、ワクチン開発や接種が進んだことや、米国で追加の経済支援策への期待が高まったことなどから、期末にかけて株価は上昇基調を維持しました。

### 【ポートフォリオ】

当期の騰落率は、+17.4%となりました。

当ファンドでは、期末時点で44銘柄を保有しています。地域別では、欧州（含む英国）を中心に、北米やアジア・パシフィック（含む日本）などに投資を行っています。国別では、米国、スイス、日本などを組入上位としています。また、セクター別では、フードテーマに関連性の高い生活必需品を中心に、素材、資本財・サービスなどに投資を行っています。

期末の組入上位銘柄は、米国のディア（資本財・サービス）、日本のクボタ（資本財・サービス）、スイスのネスレ（生活必需品）などでした。

### 今後の運用方針

---

緩和的な金融政策や積極的な経済支援策が継続して実施され、新型コロナウイルスのワクチン接種が進むことで、投資家は2021年の景気回復の見通しについて慎重ながらも楽観的な見方を維持すると考えます。ただし、そのような回復のある程度は既に株価に織り込み済みの可能性が高いことには注意が必要です。新型コロナウイルスの感染拡大は、人々の健康志向をより一層高める結果となっています。また、農業分野でも、デジタル化が加速し、技術革新が見られます。引き続き、このようなテーマトレンドから恩恵を受ける銘柄を選別的に投資していく方針です。



# フード・イノベーション厳選株式マザーファンド

## 1万口当りの費用明細

項目	当期		項目の概要
	2020年2月14日～2021年2月10日		
	金額	比率	
売買委託手数料 (株式) (投資証券)	3円 (3) (0)	0.035% (0.035) (0.001)	売買委託手数料＝期中の売買委託手数料÷期中の平均受益権口数 有価証券等の売買の際、売買仲介人に支払う手数料
有価証券取引税 (株式) (投資証券)	10 (10) (0)	0.107 (0.107) (0.000)	有価証券取引税＝期中の有価証券取引税÷期中の平均受益権口数 有価証券の取引の都度発生する取引に関する税金
その他費用 (保管費用) (その他)	7 (7) (0)	0.073 (0.069) (0.005)	その他費用＝期中のその他費用÷期中の平均受益権口数 海外における保管銀行等に支払う有価証券等の保管及び資金の送金・資産の移転等に要する費用 信託財産に関する租税、信託事務の処理に要する諸費用等
合計	21	0.215	
期中の平均基準価額は9,732円です。			

\*「比率」欄は1万口当りのそれぞれの費用金額を期中の平均基準価額で除して100を乗じたものです。

\*期中の費用（消費税等のかかるものは消費税等を含む。）は、追加・解約により受益権口数に変動があるため、簡便法により算出した結果です。

\*各項目ごとに円未満は四捨五入しています。

## 売買及び取引の状況

(2020年2月14日から2021年2月10日まで)

### ■株式

		買		付		売		付	
		株	数	金	額	株	数	金	額
国内	上場	579,400	株	1,099,730	千円	54,800	株	122,318	千円
外国	アメリカ	1,117,704	株	52,023	千アメリカ・ドル	169,154	株	8,827	千アメリカ・ドル
	カナダ	83,611	株	4,409	千カナダ・ドル	7,967	株	533	千カナダ・ドル
	オーストラリア	315,580	株	5,119	千オーストラリア・ドル	30,070	株	312	千オーストラリア・ドル
	香港	1,125,060	株	61,445	千香港・ドル	243,780	株	46,619	千香港・ドル
	イギリス	129,412	株	5,348	千イギリス・ポンド	12,331	株	550	千イギリス・ポンド
	スイス	68,260	株	12,297	千スイス・フラン	6,504	株	1,279	千スイス・フラン
	デンマーク	71,952	株	35,425	千デンマーク・クローネ	9,839	株	5,617	千デンマーク・クローネ
	ノルウェー	434,763	株	78,684	千ノルウェー・クローネ	61,774	株	15,528	千ノルウェー・クローネ
	メキシコ	1,350,500	株	76,343	千メキシコ・ペソ	128,600	株	7,786	千メキシコ・ペソ
	ユーロ	アイルランド	44,306	株	5,051	千ユーロ	4,221	株	482
オランダ		436,324	株	9,632	千ユーロ	49,182	株	2,194	千ユーロ
フランス		70,292	株	4,488	千ユーロ	6,697	株	361	千ユーロ
ドイツ		112,373	株	8,951	千ユーロ	14,846	株	1,431	千ユーロ

\*金額は受渡し代金

# フード・イノベーション厳選株式マザーファンド

## ■投資証券

		買 付		売 付	
		口 数	金 額	口 数	金 額
外国	BRIXMOR PROPERTY GROUP INC	198,689	千アメリカ・ドル 3,313	18,932	千アメリカ・ドル 328

\*金額は受渡し代金

## 株式売買金額の平均組入株式時価総額に対する割合 (2020年2月14日から2021年2月10日まで)

項 目	当 期
(a) 期 中 の 株 式 売 買 金 額	18,577,937千円
(b) 期 中 の 平 均 組 入 株 式 時 価 総 額	11,785,153千円
(c) 売 買 高 比 率(a)／(b)	1.57

\* (b)は各月末現在の組入株式時価総額の平均

## 主要な売買銘柄

(2020年2月14日から2021年2月10日まで)

## ■株式

当				期			
買		付		売		付	
銘 柄	株 数	金 額	平均単価	銘 柄	株 数	金 額	平均単価
	千株	千円	円		千株	千円	円
NESTLE SA-REG	56.663	684,382	12,078	MEITUAN-CLASS B	168.091	595,236	3,541
KERRY GROUP PLC-A	44.306	614,105	13,860	KONINKLIJKE DSM NV	10.635	191,246	17,982
DANONE	70.292	546,407	7,773	DEERE & CO	5.676	147,747	26,030
DEERE & CO	28.867	536,198	18,574	TOMRA SYSTEMS ASA	25.901	126,869	4,898
UNILEVER PLC	86.707	535,003	6,170	TRIMBLE INC	19.664	126,629	6,439
ECOLAB INC	22.837	500,469	21,914	SPROUTS FARMERS MARKET INC	58.642	121,940	2,079
TYSON FOODS INC-CL A	65.153	496,821	7,625	TYSON FOODS INC-CL A	17.482	118,281	6,765
BAYER AG-REG	60.344	495,823	8,216	DELIVERY HERO SE	6.511	108,754	16,703
KONINKLIJKE AHOLD DELHAIZE N	173.35	494,362	2,851	CHR HANSEN HOLDING A/S	7.341	77,444	10,549
PEPSICO INC	32.553	491,721	15,105	NESTLE SA-REG	5.399	63,949	11,844

\*金額は受渡し代金

## 利害関係人との取引状況等

(2020年2月14日から2021年2月10日まで)

該当事項はございません。

利害関係人とは、投資信託及び投資法人に関する法律第11条第1項に規定される利害関係人です。

# フード・イノベーション厳選株式マザーファンド

## 組入資産の明細

2021年2月10日現在

### ■国内株式

銘柄	当 期 末	
	株 数	評 価 額
	千株	千円
食料品 (27.7%) サントリー食品インターナショナル	88.9	338,709
機械 (50.4%) クボタ	243	616,612
精密機器 (21.9%) トプコン	192.7	267,274
合 計	株 数、金 額 銘柄 数 <比 率>	524.6 1,222,596 3銘柄 <7.4%>

\*銘柄欄の( )内は、国内株式の評価総額に対する各業種の比率

\*合計欄の< >内は、純資産総額に対する評価額の比率

\*各銘柄の業種分類は、期末の時点での分類に基づき表示しています。

### ■外国株式

銘柄	柄	当 期 末		業 種 等	
		株 数	評 価 額		
			外 貨 建 金 額		邦 貨 換 算 金 額
(アメリカ・ドル・・・アメリカ)	百株	千アメリカ・ドル	千円		
MOSAIC CO/THE	1,328.19	3,716	388,796	素材	
DEERE & CO	231.91	7,312	765,067	資本財	
SPROUTS FARMERS MARKET INC	1,700.99	3,891	407,166	食品・生活必需品小売り	
INGREDION INC	398.66	3,473	363,358	食品・飲料・タバコ	
CORTEVA INC	1,054.35	4,579	479,059	素材	
AGCO CORP	387.65	4,714	493,281	資本財	
RAVEN INDUSTRIES INC	350.41	1,308	136,924	資本財	
PEPSICO INC	294.51	4,111	430,130	食品・飲料・タバコ	
BEYOND MEAT INC	42.14	702	73,475	食品・飲料・タバコ	
TYSON FOODS INC-CL A	476.71	3,313	346,620	食品・飲料・タバコ	
ECOLAB INC	206.61	4,453	465,944	素材	
INTL FLAVORS & FRAGRANCES	269.61	3,449	360,903	素材	
TRIMBLE INC	627.83	4,691	490,787	テクノロジー・ハードウェアおよび機器	
NOMAD FOODS LTD	1,417.47	3,735	390,759	食品・飲料・タバコ	
FOMENTO ECONOMICO MEX-SP ADR	277.75	1,943	203,349	食品・飲料・タバコ	
QUIMICA Y MINERA CHIL-SP ADR	420.71	2,253	235,786	素材	
通貨小計	株 数、金 額 銘柄 数 <比 率>	9,485.5 16銘柄	57,650 — <36.4%>		
(カナダ・ドル・・・カナダ)	百株	千カナダ・ドル	千円		
NUTRIEN LTD	756.44	5,254	432,843	素材	
通貨小計	株 数、金 額 銘柄 数 <比 率>	756.44 1銘柄	5,254 — <2.6%>		

# フード・イノベーション厳選株式マザーファンド

銘柄	株数	期末		業種等
		外貨建金額	邦貨換算金額	
(オーストラリア・ドル・・・オーストラリア) A2 MILK CO LTD	百株 2,855.1	千オーストラリア・ドル 2,960	千円 239,434	食品・飲料・タバコ
通貨小計	株数、金額 銘柄数〈比率〉	2,855.1 1銘柄	2,960 — 〈1.4%〉	
(香港・ドル・・・香港) HEALTH AND HAPPINESS H&H INT MEITUAN-CLASS B VITASOY INTL HOLDINGS LTD	百株 4,478.56 864.16 3,470.08	千香港・ドル 17,197 35,344 11,520	千円 232,168 477,145 155,528	食品・飲料・タバコ 小売 食品・飲料・タバコ
通貨小計	株数、金額 銘柄数〈比率〉	8,812.8 3銘柄	64,062 — 〈5.2%〉	
(イギリス・ポンド・・・イギリス) GENUS PLC UNILEVER PLC	百株 386.36 784.45	千イギリス・ポンド 2,078 3,098	千円 300,360 447,744	医薬品・バイオテクノロジー・ライフサイエンス 家庭用品・パーソナル用品
通貨小計	株数、金額 銘柄数〈比率〉	1,170.81 2銘柄	5,177 — 〈4.5%〉	
(スイス・フラン・・・スイス) BUCHER INDUSTRIES AG-REG NESTLE SA-REG GIVAUDAN-REG	百株 97.3 512.64 7.62	千スイス・フラン 4,265 5,088 2,747	千円 499,974 596,418 322,066	資本財 食品・飲料・タバコ 素材
通貨小計	株数、金額 銘柄数〈比率〉	617.56 3銘柄	12,101 — 〈8.6%〉	
(デンマーク・クローネ・・・デンマーク) CHR HANSEN HOLDING A/S NOVOZYMES A/S-B SHARES	百株 321.69 299.44	千デンマーク・クローネ 18,033 11,621	千円 307,298 198,026	素材 素材
通貨小計	株数、金額 銘柄数〈比率〉	621.13 2銘柄	29,655 — 〈3.1%〉	
(ノルウェー・クローネ・・・ノルウェー) GRIEG SEAFOOD ASA TOMRA SYSTEMS ASA MOWI ASA	百株 1,587.78 323.7 1,818.41	千ノルウェー・クローネ 12,559 12,630 34,486	千円 155,359 156,242 426,593	食品・飲料・タバコ 商業・専門サービス 食品・飲料・タバコ
通貨小計	株数、金額 銘柄数〈比率〉	3,729.89 3銘柄	59,676 — 〈4.5%〉	
(メキシコ・ペソ・・・メキシコ) WALMART DE MEXICO SAB DE CV	百株 12,219	千メキシコ・ペソ 76,222	千円 397,117	食品・生活必需品小売り
通貨小計	株数、金額 銘柄数〈比率〉	12,219 1銘柄	76,222 — 〈2.4%〉	
(ユーロ・・・アイルランド) KERRY GROUP PLC-A	百株 400.85	千ユーロ 4,561	千円 578,192	食品・飲料・タバコ
国小計	株数、金額 銘柄数〈比率〉	400.85 1銘柄	4,561 — 〈3.5%〉	
(ユーロ・・・オランダ) CNH INDUSTRIAL NV KONINKLIJKE AHOLD DELHAIZE N	百株 2,091.78 1,568.33	千ユーロ 2,479 3,643	千円 314,315 461,779	資本財 食品・生活必需品小売り

# フード・イノベーション厳選株式マザーファンド

銘柄	株数	期末		業種等
		外貨建金額	邦貨換算金額	
KONINKLIJKE DSM NV	百株 211.31	千ユーロ 3,114	千円 394,789	素材
国小計	株数、金額 銘柄数〈比率〉	3,871.42 3銘柄	9,237 — 〈7.1%〉	
(ユーロ・・・フランス) DANONE	百株 635.95	千ユーロ 3,399	千円 430,923	食品・飲料・タバコ
国小計	株数、金額 銘柄数〈比率〉	635.95 1銘柄	3,399 — 〈2.6%〉	
(ユーロ・・・ドイツ) BAYER AG-REG SYMRISE AG DELIVERY HERO SE	百株 545.94 245.47 183.86	千ユーロ 3,009 2,525 2,450	千円 381,418 320,156 310,645	医薬品・バイオテクノロジー・ライフサイエンス 素材 小売
国小計	株数、金額 銘柄数〈比率〉	975.27 3銘柄	7,985 — 〈6.1%〉	
通貨小計	株数、金額 銘柄数〈比率〉	5,883.49 8銘柄	25,185 — 〈19.3%〉	
合計	株数、金額 銘柄数〈比率〉	46,151.72 40銘柄	— — 14,567,955 〈88.0%〉	

\* 邦貨換算金額は、期末の時価をわが国の対顧客電信売買相場の仲値により邦貨換算したものです。

\* 邦貨換算金額欄の〈 〉内は、純資産総額に対する各国別株式評価額の比率

## ■ 外国投資証券

銘柄	株数	期末	
		外貨建金額	邦貨換算金額
(アメリカ・ドル・・・アメリカ) BRIXMOR PROPERTY GROUP INC	口 179,757	千アメリカ・ドル 3,246	千円 339,639
合計	金額 銘柄数〈比率〉	179,757 1銘柄	3,246 — 339,639 〈2.1%〉

\* 邦貨換算金額は、期末の時価をわが国の対顧客電信売買相場の仲値により邦貨換算したものです。

\* 邦貨換算金額欄の〈 〉内は、純資産総額に対する投資証券評価額の比率

# フード・イノベーション厳選株式マザーファンド

## 投資信託財産の構成

2021年2月10日現在

項 目	当 期 末	
	評 価 額	比 率
株 式	15,790,552	91.7
投 資 証 券	339,639	2.0
コ ー ル ・ ロ ー ン 等 、 そ の 他	1,084,527	6.3
投 資 信 託 財 産 総 額	17,214,718	100.0

\*外貨建資産は、期末の時価をわが国の対顧客電信売買相場の仲値により邦貨換算したものです。

1 アメリカ・ドル=104.62円、1 カナダ・ドル=82.38円、1 オーストラリア・ドル=80.87円、1 香港・ドル=13.50円、1 イギリス・ポンド=144.50円、1 スイス・フラン=117.21円、1 デンマーク・クローネ=17.04円、1 ノルウェー・クローネ=12.37円、1 メキシコ・ペソ=5.21円、1 ユーロ=126.75円

\*当期末における外貨建資産（15,251,975千円）の投資信託財産総額（17,214,718千円）に対する比率 88.6%

## 資産、負債、元本及び基準価額の状況

(2021年2月10日) 現在

項 目	当 期 末
(A) 資 産	17,379,385,719円
コ ー ル ・ ロ ー ン 等	1,075,281,106
株 式(評価額)	15,790,552,168
投 資 証 券(評価額)	339,639,563
未 収 入 金	165,233,282
未 収 配 当 金	8,679,600
(B) 負 債	819,121,334
未 払 金	189,255,851
未 払 解 約 金	629,865,483
(C) 純 資 産 総 額(A-B)	16,560,264,385
元 本	14,105,295,471
次 期 繰 越 損 益 金	2,454,968,914
(D) 受 益 権 総 口 数	14,105,295,471口
1 万 口 当 り 基 準 価 額(C/D)	11,740円

\*元本状況

当初設定元本額 5,073,663,775円  
 期中追加設定元本額 11,794,720,242円  
 期中一部解約元本額 2,763,088,546円

\*元本の内訳

フード・イノベーション厳選株式ファンド 12,297,525,126円  
 SMDAM・フード・テクノロジー株式ファンド(FOFs用)  
 (適格機関投資家専用) 1,807,770,345円

## お知らせ

該当事項はございません。

※各表の数量、金額の単位未満は切捨て、比率は四捨五入で表記しております。

## 損益の状況

自2020年2月14日  
 至2021年2月10日

項 目	当 期
(A) 配 当 等 収 益	174,285,506円
受 取 配 当 金	174,194,506
受 取 利 息	188,647
そ の 他 収 益 金	2
支 払 利 息	△ 97,649
(B) 有 価 証 券 売 買 損 益	2,872,759,918
売 買 益 損	3,829,539,649
売 買 損 用	△ 956,779,731
(C) そ の 他 費 用	△ 8,935,674
(D) 当 期 損 益 金(A+B+C)	3,038,109,750
(E) 解 約 差 損 益 金	△ 247,623,033
(F) 追 加 信 託 差 損 益 金	△ 335,517,803
(G) 計 (D+E+F)	2,454,968,914
次 期 繰 越 損 益 金(G)	2,454,968,914

\*有価証券売買損益には、期末の評価換えによるものを含みます。

\*解約差損益金とは、一部解約時の解約金額と元本の差額をいい、元本を下回る額は利益として、上回る額は損失として処理されます。

\*追加信託差損益金とは、追加信託金と元本の差額をいい、元本を下回る額は損失として、上回る額は利益として処理されます。