

## 為替レートの推移 ~ 対円レート 1年間

2017年9月20日 作成

期間：2016/9/19 ~ 2017/9/19



※上記グラフは過去の実績であり将来を約束するものではありません

出所: Bloomberg

■当資料は情報提供を目的として大和住銀投信投資顧問が作成したものであり、特定の投資信託・生命保険・株式・債券等の売買を推奨・勧誘するものではありません。■当資料は各種の信頼できると考えられる情報源から作成しておりますが、その正確性・完全性を保証するものではありません。■当資料に記載されている今後の見通し・コメントは、作成日現在のものであり、事前の予告なしに将来変更される場合があります。■当資料内の運用実績等に関するグラフ、数値等は過去のものであり、将来の運用成果等を約束するものではありません。■当資料内のいかなる内容も、将来の市場環境の変動等を保証するものではありません。



資産運用のベストパートナー、だいわすみぎん

大和住銀投信投資顧問

Daiwa SB Investments

大和住銀投信投資顧問株式会社  
 金融商品取引業者 関東財務局長(金商)第353号  
 加入協会 一般社団法人投資信託協会、  
 一般社団法人日本投資顧問業協会

## 為替レートの推移 ~ 対円レート 1年間

2017年9月20日 作成

期間：2016/9/19 ~ 2017/9/19



※インドネシアルピアは100通貨単位につき円に表示しています  
 ※上記グラフは過去の実績であり将来を約束するものではありません

出所: Bloomberg

■当資料は情報提供を目的として大和住銀投信投資顧問が作成したものであり、特定の投資信託・生命保険・株式・債券等の売買を推奨・勧誘するものではありません。■当資料は各種の信頼できると考えられる情報源から作成しておりますが、その正確性・完全性を保証するものではありません。■当資料に記載されている今後の見通し・コメントは、作成日現在のものであり、事前の予告なしに将来変更される場合があります。■当資料内の運用実績等に関するグラフ、数値等は過去のものであり、将来の運用成果等を約束するものではありません。■当資料内のいかなる内容も、将来の市場環境の変動等を保証するものではありません。



資産運用のベストパートナー、だいわすみぎん

大和住銀投信投資顧問

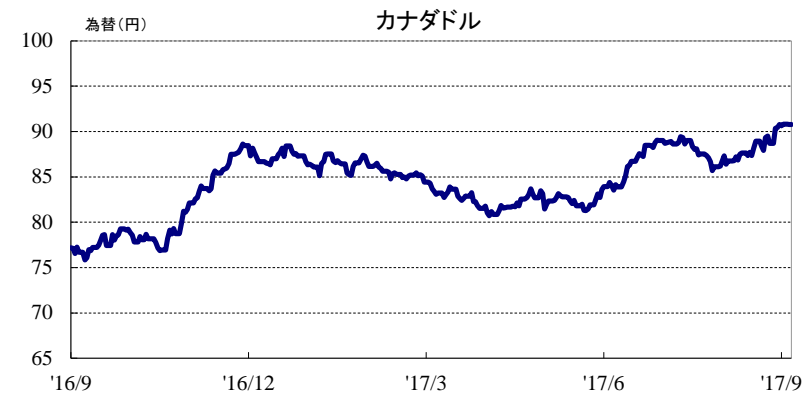
Daiwa SB Investments

大和住銀投信投資顧問株式会社  
 金融商品取引業者 関東財務局長(金商)第353号  
 加入協会 一般社団法人投資信託協会、  
 一般社団法人日本投資顧問業協会

# 為替レートの推移 ~ 対円レート 1年間

2017年9月20日 作成

期間：2016/9/19 ~ 2017/9/19



※上記グラフは過去の実績であり将来を約束するものではありません

出所: Bloomberg

■当資料は情報提供を目的として大和住銀投信投資顧問が作成したものであり、特定の投資信託・生命保険・株式・債券等の売買を推奨・勧誘するものではありません。■当資料は各種の信頼できると考えられる情報源から作成しておりますが、その正確性・完全性を保証するものではありません。■当資料に記載されている今後の見通し・コメントは、作成日現在のものであり、事前の予告なしに将来変更される場合があります。■当資料内の運用実績等に関するグラフ、数値等は過去のものであり、将来の運用成果等を約束するものではありません。■当資料内のいかなる内容も、将来の市場環境の変動等を保証するものではありません。



資産運用のベストパートナー、だいわすみぎん

## 大和住銀投信投資顧問

Daiwa SB Investments

大和住銀投信投資顧問株式会社  
 金融商品取引業者 関東財務局長(金商)第353号  
 加入協会 一般社団法人投資信託協会、  
 一般社団法人日本投資顧問業協会

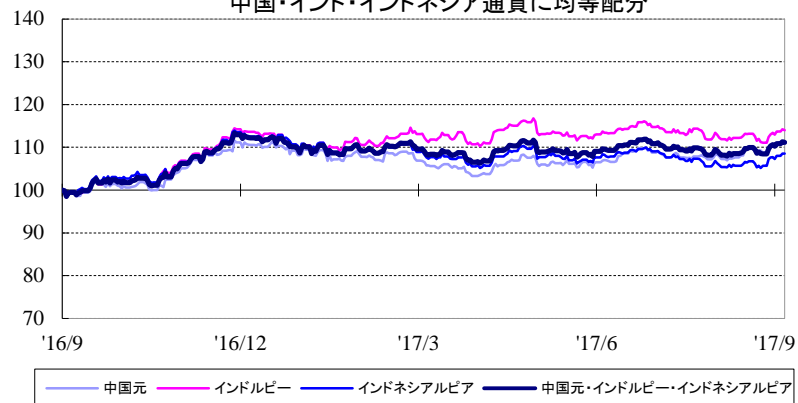
## 為替レートの推移(通貨バスケット) ~ 対円レート 1年間

2017年9月20日 作成

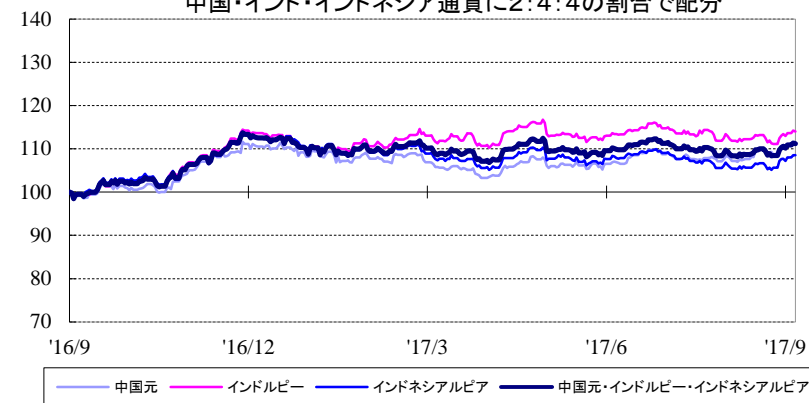
※2016年9月19日を100として指数化

期間：2016/9/19 ~ 2017/9/19

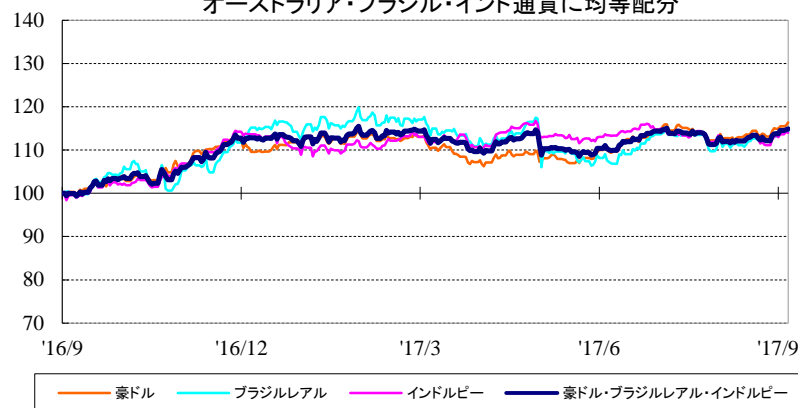
中国・インド・インドネシア通貨に均等配分



中国・インド・インドネシア通貨に2:4:4の割合で配分



オーストラリア・ブラジル・インド通貨に均等配分



※「中国・インド・インドネシア通貨に均等配分」、「オーストラリア・ブラジル・インド通貨に均等配分」は各通貨のデータを平均して算出したもの

※「中国・インド・インドネシア通貨に2:4:4の割合で配分」は、中国元:インドルピー:インドネシアルピア=2:4:4の割合で加重平均したもの

※当ページのグラフは、一定の条件の下、過去の実績から算出した値であり、将来を約束するものではありません

出所: Bloombergのデータに基づき大和住銀投信投資顧問作成

■当資料は情報提供を目的として大和住銀投信投資顧問が作成したものであり、特定の投資信託・生命保険・株式・債券等の売買を推奨・勧誘するものではありません。■当資料は各種の信頼できると考えられる情報源から作成しておりますが、その正確性・完全性を保証するものではありません。■当資料に記載されている今後の見通し・コメントは、作成日現在のものであり、事前の予告なしに将来変更される場合があります。■当資料内の運用実績等に関するグラフ、数値等は過去のものであり、将来の運用成果等を約束するものではありません。■当資料内のいかなる内容も、将来の市場環境の変動等を保証するものではありません。



資産運用のベストパートナー、だいわすみぎん

大和住銀投信投資顧問

Daiwa SB Investments

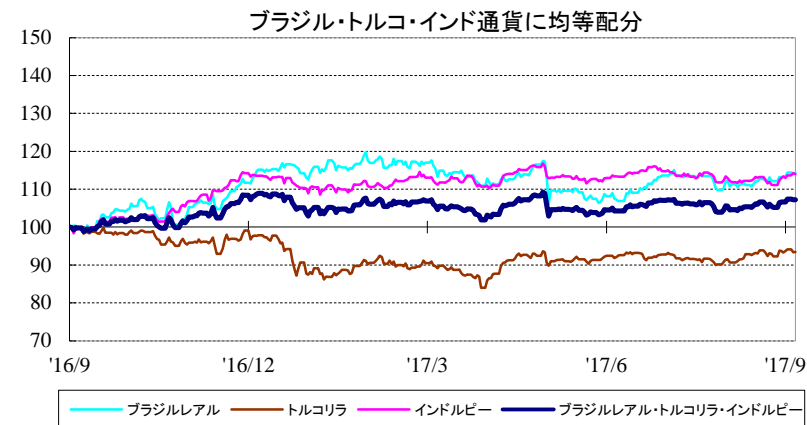
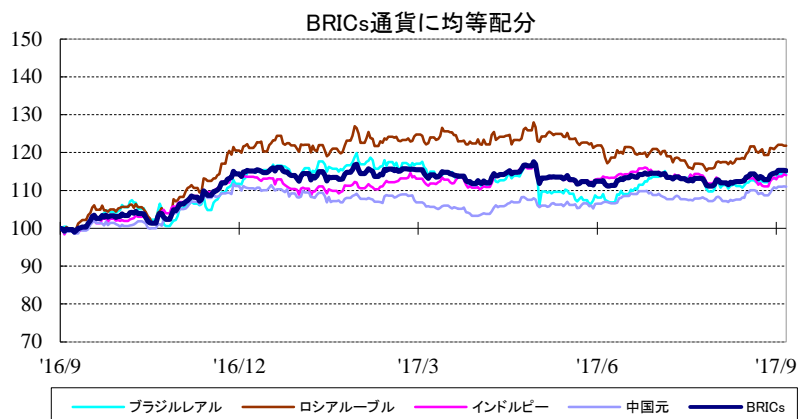
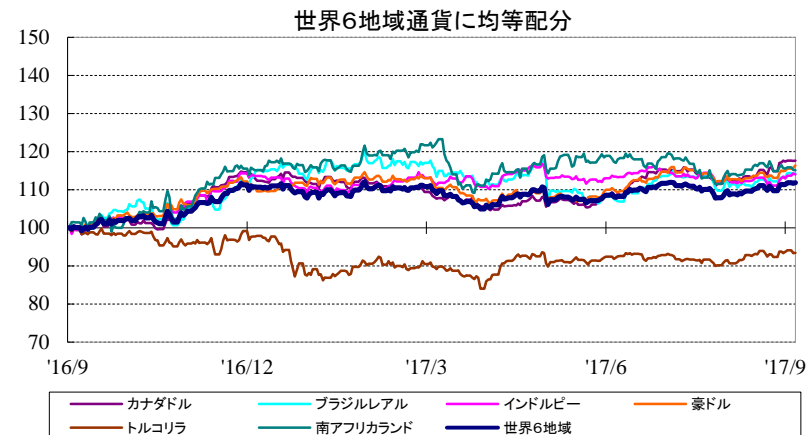
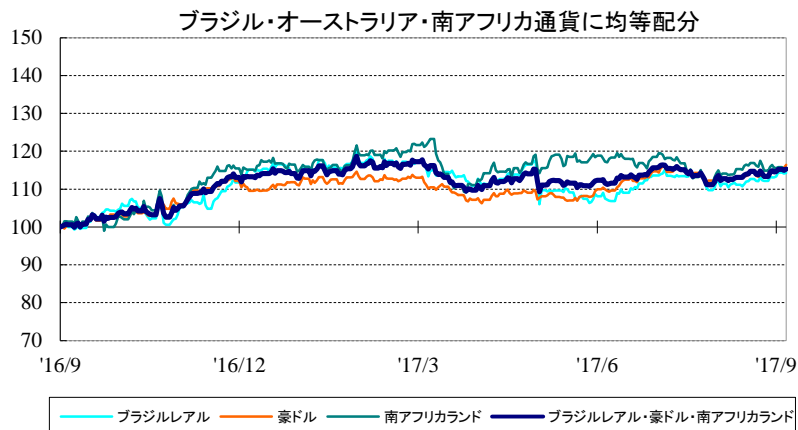
大和住銀投信投資顧問株式会社  
 金融商品取引業者 関東財務局長(金商)第353号  
 加入協会 一般社団法人投資信託協会、  
 一般社団法人日本投資顧問業協会

# 為替レートの推移 (通貨バスケット) ~ 対円レート 1年間

2017年9月20日 作成

※2016年9月19日を100として指数化

期間：2016/9/19 ~ 2017/9/19



※「ブラジル・オーストラリア・南アフリカ通貨に均等配分」、「BRICs通貨に均等配分」、「世界6地域通貨に均等配分」、「ブラジル・トルコ・インド通貨に均等配分」は各通貨のデータを平均して算出したもの  
 ※当ページのグラフは、一定の条件の下、過去の実績から算出した値であり、将来を約束するものではありません

出所：Bloombergのデータに基づき大和住銀投信投資顧問作成

■当資料は情報提供を目的として大和住銀投信投資顧問が作成したものであり、特定の投資信託・生命保険・株式・債券等の売買を推奨・勧誘するものではありません。■当資料は各種の信頼できると考えられる情報源から作成しておりますが、その正確性・完全性を保証するものではありません。■当資料に記載されている今後の見通し・コメントは、作成日現在のものであり、事前の予告なしに将来変更される場合があります。■当資料内の運用実績等に関するグラフ、数値等は過去のものであり、将来の運用成果等を約束するものではありません。■当資料内のいかなる内容も、将来の市場環境の変動等を保証するものではありません。

資産運用のベストパートナー、だいずみぎん

**大和住銀投信投資顧問**  
 Daiwa SB Investments

大和住銀投信投資顧問株式会社  
 金融商品取引業者 関東財務局長(金商)第353号  
 加入協会 一般社団法人投資信託協会、  
 一般社団法人日本投資顧問業協会